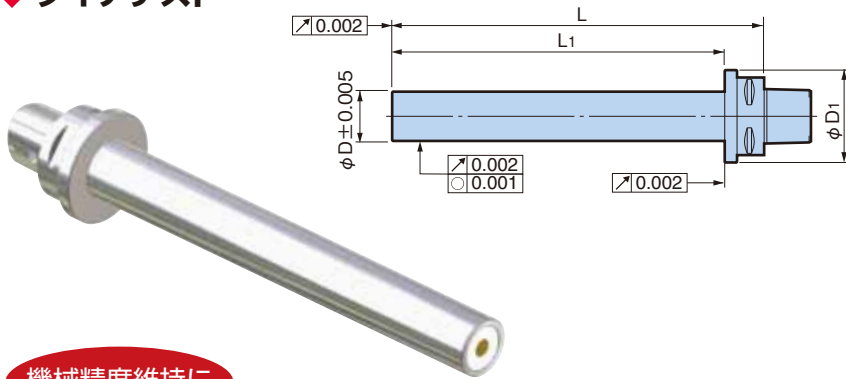


高精度テストバー  
◆ ダイナテスト



C5/C6/C8

型 式	φ D	φ D1	L	L1
C5-32- 150	32	63	180	150
- 215			245	215
-40- 250			280	250
C6-40-L150	40	75	182	150
-L200			232	200
-L320			352	320
C8-40-L200	40	85	240	200
-L320			360	320

機械精度維持に

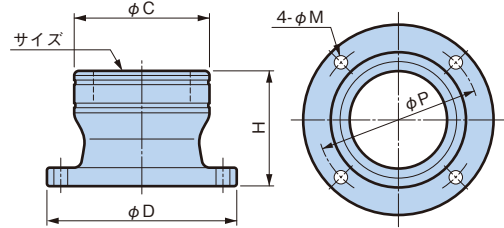
ツールクランプスタンド  
◆ コンビグリップ PAT.

・独自のニードルローラーによるクランプ方式により、ツールを置くだけでしっかりと確実にクランプ。  
スピーディで安全な刃具の取り付け、取り外し作業が行えます。



ツール締め付けに

**⚠️ ご注意**  
・作業台、定盤等に確実にボルト止めの上、  
ご使用ください。



C4/C5/C6/C8

型 式	サイズ	φ C	φ D	H	φ P	φ M
KG40R	C4	63	93	70	77	7(M6用)
KG50R	C5	75	105	70	89	
KG63R	C6	88	123.5	75	105.5	9(M8用)
KG80R	C8	107	142	90	124	

1. 作業台、定盤への取付キャップボルト(4個)は付属していません。

◆ キャプトスピンドルクリーナ PAT.P

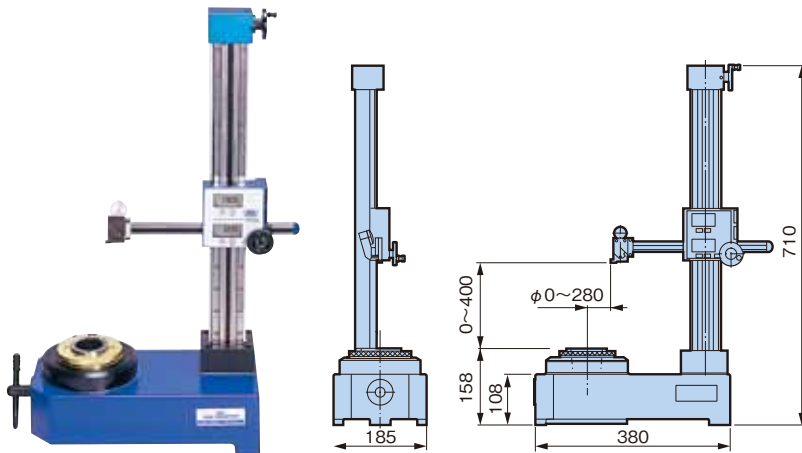
・主軸内に2本の突起部を挿入し回す事により、主軸内径・主軸端面の汚れを簡単に拭き取る事ができます。



型 式
SC-C3
-C4
-C5
-C6
-C8

### ◆ ツールプリセッタ TPS

・デジタルスケール採用のシンプルかつコンパクト設計のプリセッタ。



工具長・工具径  
測定に

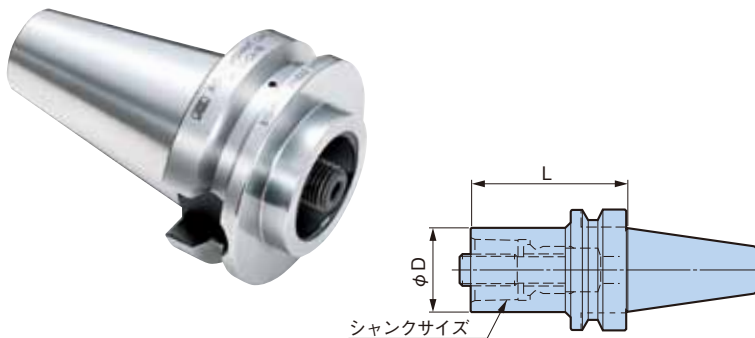
#### C5/C6

型 式	サイズ	最小目盛	測定範囲	質量 (kg)
TPS-C5N	C5	0.01mm	X=0~φ280	41.0
TPS-C6N	C6		Z=0~400	

1. 原点調整はスピンドル自身で行うことができます。
2. テストバーは別売品です。
3. 電池：3Vリチウム電池2本

### ◆ ビッグプラスベーシックホルダ

・マシニングセンタでBIG COROMANT CAPTOをモジュラーシステムとして使用する場合に最適なベーシックホルダ。二面拘束ビッグプラススピンドルシステムにより、安定した精度と剛性を得ることができます。



型 式	サイズ	φD	L
BBT40-C3-30	C3	32	30
-C4-40	C4	40	40
-C5-50	C5	50	50
-C6-75	C6	63	75
BBT50-C3-40	C3	32	40
-C4-40	C4	40	
-C5-40	C5	50	
-C6-50	C6	63	50
-C8-70	C8	80	70

1. 貫通穴が空いていますのでセンタスルーにてご使用できます。

ビッグプラスベーシックホルダ

ビッグコロマントキャプト各種ホルダ

ビッグプラス主軸にも既存のBT主軸の機械にもご使用いただけます。



- 基準径の増大による剛性のアップ
- 刃具の寿命アップ
- 加工面・加工寸法精度の向上、安定
- 高速回転時のZ寸法変化の防止

