

BIG
BIG DAISHOWA

ツールプリセッタ

NEW

STP FUTURA
STPフツラ

STP FUTURA

CATALOG No. 356

BIG+ speroni[®]
BIG DAISHOWA

●新製品ニュース●
NEW PRODUCTS

多彩な測定機能でツールセッティングの効率化を
実現した最高級マシン

使いやすさと高精度を徹底追求
抜群の耐久性を持つハード構造



非接触CCDカメラ方式

最小表示単位：0.001mm

工具径：400・600・800・1200

工具長：600・800・1200

BIG DAISHOWA SEIKI CO LTD

FUTURAはラテン語でフューチャー(未来)を意味する言葉です。一般的な工具径・工具長の測定だけでなく、これから益々活用が期待されるシミュレーションソフトで、使用できる工具形状の3次元モデルの自動作成機能などの新機能を搭載しました。ツールプリセッタは、長期間ご使用いただく設備です。10年後・20年後の未来を意識し、しっかりとした耐久性と最新のソフトを搭載しています。



reddot award 2014
winner

世界3大デザイン賞として世界で権威ある賞の一つ
「レッドドット アワード」プロダクトデザイン賞を受賞。

主な機能

X・Z軸モータドライブ

各軸CNCコントロール

オートフォーカス スピンドル

ツールクランプ装置

スピンドル・ディスクブレーキ

主軸90° 割り出し・固定

低発熱フロントライト

アングルヘッドアダプタ

セカンドカメラ

測定アイコン150以上

刃振れ測定のグラフ表示

DXFデータの作成

3Dデータの作成

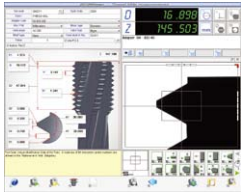
デジタルズーム120倍

測定結果シート印刷

CSVデータ出力

豊富な機能と信頼性を追求したソフトウェア

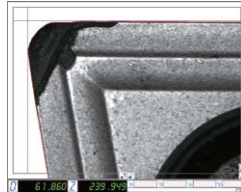
X・Z値の自動検出だけでなく150種以上の測定パターンがアイコンに登録されているので、様々な工具の測定が可能です。また、オリジナルで形状登録が出来るため特殊工具でも問題ありません。



タップのネジピッチ計測



フェイスミルなど多刃の振れ測定

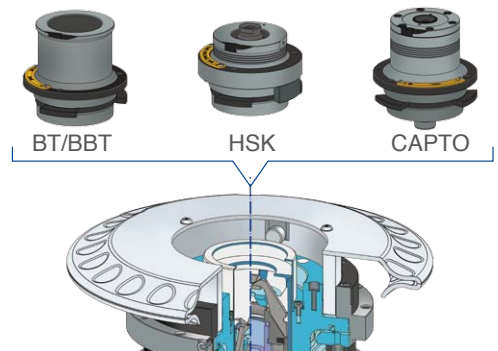


エッジファインダによる刃先チェック



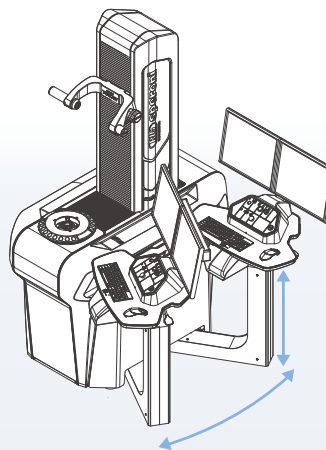
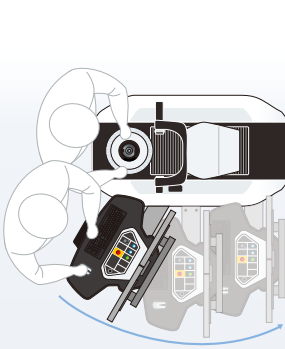
主軸のクイックチェンジシステム

各種ツールテーパへ簡単に素早く交換が行えます。アダプタはショートテーパと端面の二面拘束システムの採用により、交換精度0.001mm以内と極めて高く、時間も精度もロスのない交換が可能です。



作業者に合わせ空間をカスタマイズ

洗練されたフォルムは単にデザイン性を求めた訳ではありません。操作シミュレーションを幾度と行いデザイン設計されているため、無駄のない作業空間をご提供します。



機能を集約した操作パネル
ツールクランプやスピンドルブレーキ、
軸移動など様々な操作が行えます。

高精度と耐久性を約束するハードウェア

ハイデンハイン社製光学式スケール、スイス シュネーベルガー社製リニアガイド、ソニー製CCDカメライメージセンサなどトップブランドの機器を内蔵。また、ベースとコラムには熱変位や耐久性に優れる鋳鉄を用い安定した測定精度を確保しています。



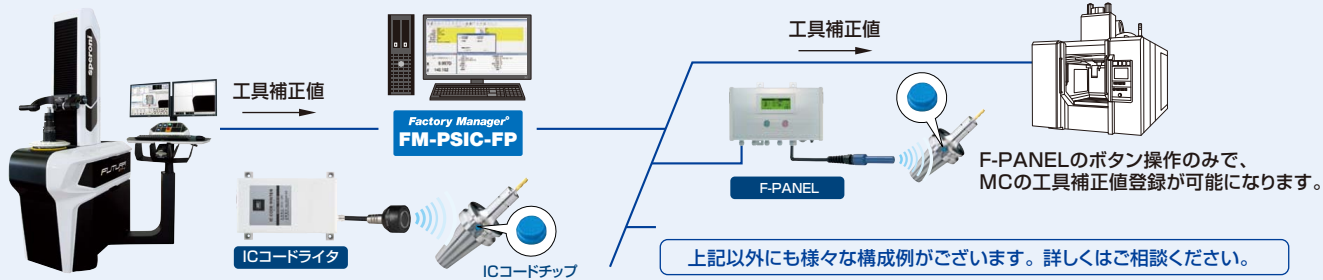
測定した工具補正值をCNCへ送信

データ出力が可能のため、プリセット値を効率良く使用する事が可能。
弊社「**Factory Manager**®」と「**TOOL IC**® Code」を利用する事で、プリセット値の送信がより簡単に行え、しかも工具管理システムの構築が可能となります。



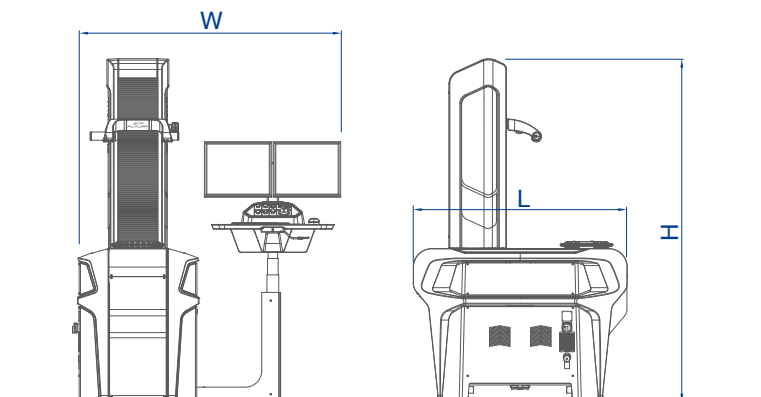
Factory Manager®によるシステム構成例

- 図面・NCデータの管理。● 加工指示書の管理。
- 工具種番号・工具台帳の管理



仕様

300mm先端振れ精度	： 5μm以内
最小表示	X軸： 0.001mm(直径)
	Z軸： 0.001mm
軸位置決め精度	： ±0.002mm
入力電圧	： 100～220V
消費電力	： 1～2kVA
エア圧	： 0.5～0.7MPa



タイプ	FUTURA 46	48	66	68	612	86	88	812	126	128	1212
最大測定径 X軸	φ400	φ400	φ600	φ600	φ600	φ800	φ800	φ800	φ1200	φ1200	φ1200
最大測定長 Z軸	600	800	600	800	1200	600	800	1200	600	800	1200
W	1600	1600	1600	1600	1600	1600	1600	1600	1600	1600	1600
L	1300	1300	1300	1300	1300	1350	1350	1350	1550	1550	1550
H	2090	2290	2090	2290	2690	2090	2290	2690	2090	2290	2690
質量 (kg)	570	590	610	630	650	640	660	680	740	760	800

ご紹介した機能には、オプションも含まれています。設置場所、搬入方法や操作トレーニングなど詳細につきましては、お打ち合わせが必要となります。

ここに記載した製品の仕様および外観は、予告なしに変更することがあります。

お求め/ご相談先



高品位合衆国 大昭和精機株式会社

本社 東大阪市西石切町3丁目3-39 〒579-8013
TEL.072 (982) 2312(代) FAX.072 (980) 2231
<ホームページ> www.big-daishowa.co.jp
《商品については最寄りの支店・営業所へお問い合わせください。》