

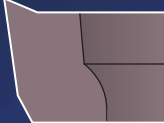
●新製品ニュース●
NEW PRODUCTS

R面取りを自動化。

- 表・裏両側の面取りに対応
- 4枚刃で大幅に能率UP!

新発想のチップ形状で

大きなスクイ角



大きなスクイ角で
低い切削抵抗により
バリを抑制します。

切れ味抜群!!



4コーナ使用

● 型式説明

RC 06 050

● Rサイズ
● チップサイズ
● Rカッター

タイプ	チップ型式	R サイズ
RC06	RC06050 ACP300	R0.5
	RC06100 ACP300	R1.0
	RC06150 ACP300	R1.5
	RC06200 ACP300	R2.0
RC12	RC12100 ACP300	R1.0
	RC12200 ACP300	R2.0
	RC12300 ACP300	R3.0
	RC12400 ACP300	R4.0

1.チップは10個単位1ケースとなっています。
2.チップは超硬コーティング品です。

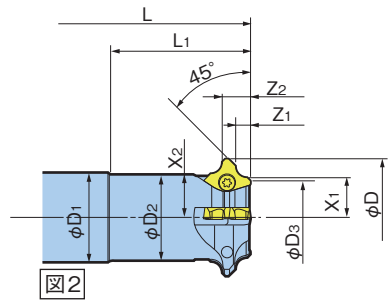
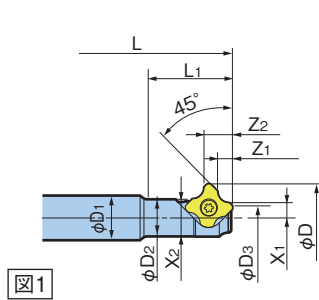
被削材質	切削速度 (m/min)	送り (mm/刃)	クーラント
SS材、炭素鋼、合金鋼	100~350	0.05~0.2	ドライ
ブリハードン鋼HRC40以下	60~80	0.05~0.1	ウェット
ステンレス鋼	100~250	0.08~0.2	ドライ / ウェット
鋳鉄	100~350	0.05~0.25	ドライ
アルミ、非鉄	100~800	0.05~0.25	ドライ / ウェット

1. 本表は切削条件選定の目安です。

機械やワークの形態によって異なりますので適時調整してください。

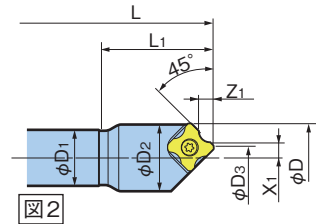
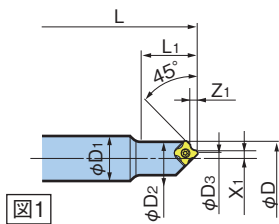
2. 一般的に仕上げ面を良くするにはウェット加工が有効です。

3. ステンレス鋼やアルミで溶着が発生する場合は、
ウェット加工で抑制することが有効です



裏表R面取り

型 式	図	φD	φD1	φD2	φD3	L	L1	刃数	R	X1	Z1	X2	Z2	適合チップ型式
ST10-RC061B-15	1	12.3	10	6.6	4.4	78	15	1	0.5	3.61	1.93	4.30	5.58	RC06....
									1	3.35	2.18	4.04	5.33	
									1.5	3.09	2.43	3.78	5.08	
									2	2.83	2.68	3.52	4.83	
ST16-RC121B-30	1	24.4	16	13.3	8.6	103	30	1	1	7.17	3.79	8.56	11.22	RC12....
									2	6.65	4.29	8.03	10.72	
									3	6.13	4.79	7.51	10.22	
									4	5.60	5.29	6.99	9.72	
ST16-RC064B-30	2	21	16	15.2	13.2	101	30	4	0.5	7.89	1.93	8.59	5.78	RC06....
									1	7.64	2.18	8.34	5.53	
									1.5	7.39	2.43	8.09	5.28	
									2	7.13	2.68	7.84	5.03	
ST32-RC124B-50	2	42	32	30.8	26.3	141	50	4	1	15.85	3.79	17.26	11.63	RC12....
									2	15.33	4.29	16.75	11.13	
									3	14.83	4.79	16.24	10.63	
									4	14.31	5.29	15.73	10.13	



表R面取り

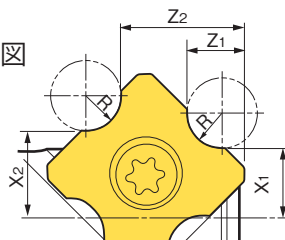
型 式	図	φD	φD1	φD2	φD3	L	L1	刃数	R	X1	Z1	適合チップ型式
ST16-RC061-20	1	12.3	16	11.9	4.5	94	20	1	0.5	3.61	1.93	RC06....
									1	3.35	2.18	
									1.5	3.09	2.43	
									2	2.83	2.68	
ST20-RC121-40	2	24.4	20	23.8	8.9	121	40	1	1	7.17	3.79	RC12....
									2	6.65	4.29	
									3	6.13	4.79	
									4	5.60	5.29	

● 型式説明

ST10 - RC 06 1 B - 15

- シャング径
- Rカッター
- 適合チップサイズ
- 刃数
- 両面取り
- 突き出し長さ (L1)

R位置・詳細寸法図



ここに記載した製品の仕様および外観は、予告なしに変更することがあります。

お求め/ご相談先



高 品 位 合 衆 国
大昭和精機株式会社

本 社 東大阪市西石切町3丁目3-39 〒579-8013
TEL.072(982)2312(代) FAX.072(980)2231
＜ホームページ＞ www.big-daishowa.co.jp

《商品については最寄りの支店・営業所へお問い合わせください。》